

Preguntas frecuentes sobre los cuidados paliativos y la atención de hospicio pediátricos

¿Cuál es su área de servicio?

Hands of Hope presta servicios en todo el sudeste. Para saber si ofrecemos servicios en su zona, visite nuestro sitio web o llámenos.

¿Qué tipos de planes de seguro aceptan?

Los cuidados paliativos y la atención de hospicio pediátricos simultáneos están cubiertas con Medicaid con pago por servicio (Fee for Service) y la mayoría de las demás HMO de Medicaid. La mayoría de las empresas de seguros privados también adoptaron la cobertura de estos servicios, pero encontramos algunas que no ofrecen cobertura de cuidados paliativos. Nuestro equipo de facturación trabaja intensamente para obtener las autorizaciones necesarias antes de la primera visita, si es necesario, para garantizar que los servicios no tengan ningún impacto económico en la familia.

¿Los cuidados paliativos y la atención de hospicio pediátricos son iguales que los de los adultos?

Aunque existen similitudes, los niños necesitan atención especializada para enfermedades infantiles que rara vez se dan en adultos. Esta atención se adapta al desarrollo de cada niño y a su conciencia espiritual y emocional. Los cuidados paliativos pediátricos se basan en las necesidades, no en el diagnóstico, por lo que es mejor comenzar con los servicios lo antes posible. Hands of Hope puede colaborar con las familias en el momento del diagnóstico para ayudarlas a atravesar este difícil proceso. Con la atención de hospicio pediátrica simultánea, los tratamientos curativos pueden continuar junto con los servicios de atención de hospicio, con el fin de ayudar a los niños a alcanzar sus



Si acepto cuidados paliativos o servicios de atención de hospicio simultáneos, ¿estoy renunciando a mi hijo?

No. En Hands of Hope creemos que siempre hay algo que se puede hacer para ayudar a lograr una mejor calidad de vida para cada niño y cada familia, incluso si el tiempo es limitado. Ayudamos a todas las familias a crear o ajustar los objetivos de atención y a adoptar nuevas formas de abordar las actividades de la vida diaria, al tiempo que mantenemos la alegría de un nuevo día.



Estamos disponibles 24/7.

Nuestro modelo de atención compasiva aporta experiencia clínica y apoyo para las necesidades físicas, emocionales y espirituales, centrado en la comodidad, la paz y la calidad de vida.



Visítenos en [HandsofHopeSE.com](https://www.HandsofHopeSE.com) o llámenos al 866-618-4673.

“Gracias a la atención que Bennett recibió de Hands of Hope, pudo quedarse en casa durante 247 días. Pudimos quedarnos en casa con nuestro hijo, donde todos queríamos estar, y saber que estaba recibiendo la mejor atención posible.”

— Madre de Bennett



Hands of Hope

A Home-Based Pediatric Program



Hands of Hope, el programa pediátrico en la casa más grande del sudeste, ofrece cuidados paliativos y atención de hospicio simultáneos a cualquier niño que tenga una enfermedad que limite su esperanza de vida.



Hands of Hope es uno de los nueve programas de atención de hospicio del país que obtuvo la certificación pediátrica distintiva de CHAP, un organismo independiente sin fines de lucro que acredita a organizaciones de atención médica en la casa y en la comunidad, y es el programa pediátrico de nuestras entidades acreditadas por la ACHC en Georgia, Carolina del Norte y Carolina del Sur.

Nuestros servicios de atención

Atención de hospicio simultánea

Hands of Hope ofrece servicios de apoyo en la casa mientras el equipo médico actual de cada niño continúa con su atención.

Bajo la Ley del Cuidado de la Salud a Bajo Precio, los niños con enfermedades que limitan su esperanza de vida pueden recibir, al mismo tiempo, atención de curación y de hospicio. Esto se conoce como atención simultánea.

Este modelo permite a los pacientes (desde el nacimiento hasta los 21 años) continuar con sus tratamientos médicos mientras reciben servicios de hospicio que hacen hincapié en la comodidad, la dignidad y el apoyo familiar.

Lo que puede esperar:

- Visitas programadas con un proveedor médico y cobertura médica de guardia 24/7
- Visitas de enfermería especializada y control de los síntomas
- Gestión de casos de enfermería para la coordinación de la atención
- Servicios de trabajo social, consejería espiritual, vida infantil y dietista
- Apoyo a las familias en duelo
- Frecuencia de visitas flexible según las necesidades del niño y la familia

Coordinación de la atención

La coordinación de la atención garantiza que cada paciente reciba el apoyo y los servicios que necesita. Diseñada para mejorar la calidad de la atención y reducir las visitas a la sala de emergencias, implica una comunicación abierta entre el equipo de atención y la familia para coordinar todos los aspectos de la atención, incluyendo los siguientes:

- Medicamentos y tratamiento
- El proveedor de atención de hospicio puede ofrecer equipos que faciliten las tareas diarias de atención, como bañarse, ir al baño o la higiene personal. Cuando se identifica una necesidad, el personal de enfermería del hospicio trabaja con el médico para coordinar y solicitar el equipo adecuado.
- Viajar y conocer lugares diferentes suele ser una meta muy importante para las familias y los pacientes, y nuestro equipo quiere que estos viajes sean lo más relajados posible. Cuando el viaje se extiende más allá de nuestra área de servicio, a menudo podemos colaborar con una agencia local de atención de hospicio para ofrecer apoyo presencial según sea necesario. Si tiene planificado viajar, infórmenos, y nuestro equipo le ayudará a obtener la asistencia que necesite.



Cuidados paliativos pediátricos

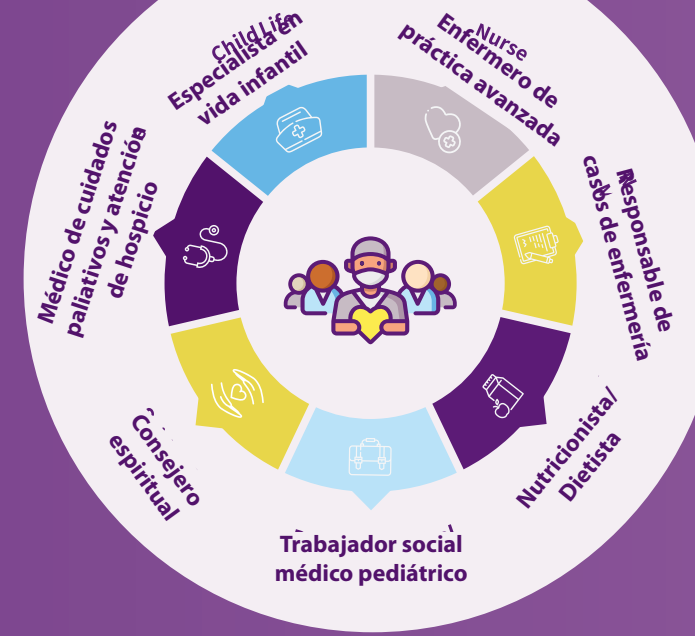
El programa de cuidados paliativos de Hands of Hope trabaja en colaboración con el equipo médico actual de cada niño para garantizar que la atención sea coherente, compasiva y completa.

Los cuidados paliativos son cuidados médicos especializados para niños que tienen enfermedades graves o que limitan su esperanza de vida. Se centra en la familia y en los objetivos de atención, el alivio de los síntomas y el apoyo durante toda la enfermedad.

Lo que puede esperar:

- Visitas programadas con un proveedor médico.
- Manejo de casos de enfermería para la coordinación de la atención y el apoyo a las familias.
- Consultas con un dietista, un consejero espiritual, un especialista en vida infantil y un trabajador social.
- Recomendaciones a los proveedores médicos para mejorar la calidad de vida.

Nuestro equipo de atención: Atención de hospicio simultánea



Médico de cuidados paliativos y atención de hospicio

Un médico especialista en cuidados paliativos y atención de hospicio pediátricos simultáneos ofrece información sobre el manejo de los síntomas y guía al equipo para comprender los aspectos médicos de la condición del niño.

Enfermero de práctica avanzada

Hace visitas en la casa, controla los síntomas, analiza los objetivos de atención, ofrece apoyo para la planificación educativa y conecta a las familias con los recursos comunitarios.

Especialista en vida infantil

Ayuda a los niños y a las familias a superar los acontecimientos más difíciles de la vida mediante el juego, la preparación, la educación y las actividades de autoexpresión para promover la capacidad de afrontar las situaciones.

Responsable de casos de enfermería

Un equipo de profesionales de enfermería pediátrica registrados que ofrecen atención y tratamientos prácticos para satisfacer las necesidades de cada niño.

Asistente de hospicio/Ama de casa

Ayuda con las actividades diarias de atención personal y los servicios domésticos, como bañarse, asearse, vestirse, cambiar la ropa de cama y hacer tareas ligeras de limpieza.

Consejero espiritual

Ofrece atención espiritual no confesional y apoyo emocional basado en la fe o espiritualidad individual de cada niño o familia.

Trabajador social médico pediátrico

Ayuda a las familias a tomar decisiones sobre la atención, les ofrece orientación para afrontar los retos que plantea una enfermedad grave, las pone en contacto con recursos útiles y les ofrece apoyo emocional durante todo el proceso.

Nutricionista/Dietista

Trabaja con médicos para modificar la nutrición de cada niño en función de su condición médica y sus necesidades individuales.



Nuestro equipo de atención: Cuidados paliativos

Médico de cuidados paliativos y atención de hospicio

Un médico especializado en cuidados paliativos y atención de hospicio simultáneos que también tiene formación en pediatría. El médico ofrece información sobre el manejo de los síntomas y guía al equipo para comprender los aspectos médicos de la condición del niño.

Enfermero de práctica avanzada

Hace visitas en la casa y ofrece recomendaciones para controlar los síntomas y cuidar a toda la familia.

Responsable de casos de enfermería

Conoce bien los recursos disponibles en el hospital y la comunidad y, por lo general, tiene experiencia trabajando con organismos que ofrecen atención de enfermería, equipos y terapias a los niños para mejorar su calidad de vida.

